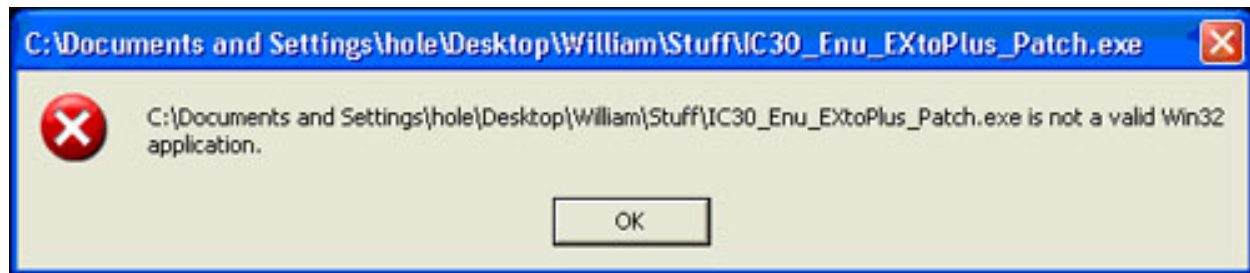


Installation fehlgeschlagen mit Fehlermeldung "-5001" oder ".exe ist keine gültige Win32 Anwendung".



Der Fehler wird wahrscheinlich dadurch verursacht, dass die Datei nicht vollständig heruntergeladen wurde. Bitte laden Sie den Installer erneut herunter, speichern Sie die exe Datei auf Ihrem lokalen Laufwerk und stellen Sie vor der Installation sicher, dass die Dateigröße korrekt ist.

Weitere Tipps erhalten sie unter

<http://kb.reallusion.com/Allgemeine/50135/Warum-kann-ich-das-Programm-nicht>

Stellen Sie bitte außerdem sicher, dass Sie die neusten Grafikkartentreiber installiert haben. Die betreffenden Downloadseiten sind: -

- ATI: <http://ati.amd.com/products/index.html>
- NVIDIA: <http://www.nvidia.com/page/products.html>
- Intel: <http://downloadcenter.intel.com/>

Installation fehlgeschlagen mit Fehlermeldung "-5001" oder ".exe ist keine gültige Win32 Anwendung".

Reallusion FAQ

<https://kb.reallusion.com/>