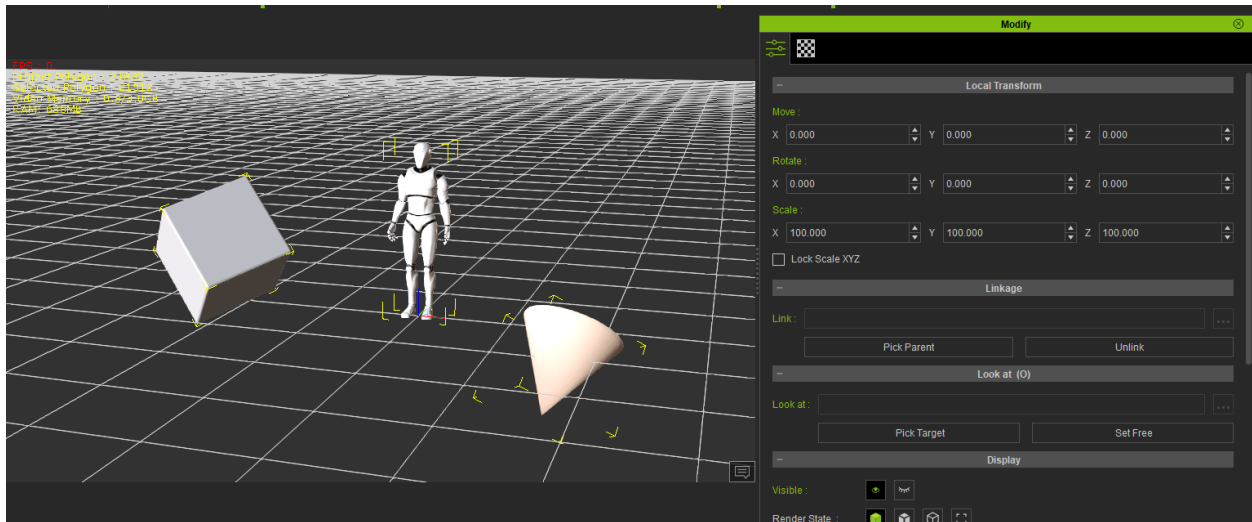


Was ist der Unterschied zwischen Hollow Keys und Solid Keys?

Hollow Keys repräsentieren ein teilweise eingegebenes Frame in der Spur, was bedeutet, dass nicht alle Achsen des Objekts einen Key besitzen. Im Gegensatz dazu repräsentieren Solid Keys ein komplett eingegebenes Frame. Normalerweise erscheinen Hollow Keys beim Bearbeiten der Bewegungsebene oder des Sample Clips. Wenn dieser Befehl ausgeführt wird, optimiert iClone 7 alle Keys, um die Bewegungskeys präziser zu machen. Der Curve Editor wird benötigt, um die Hollow Keys anzupassen.



Reallusion FAQ

<https://kb.reallusion.com/>