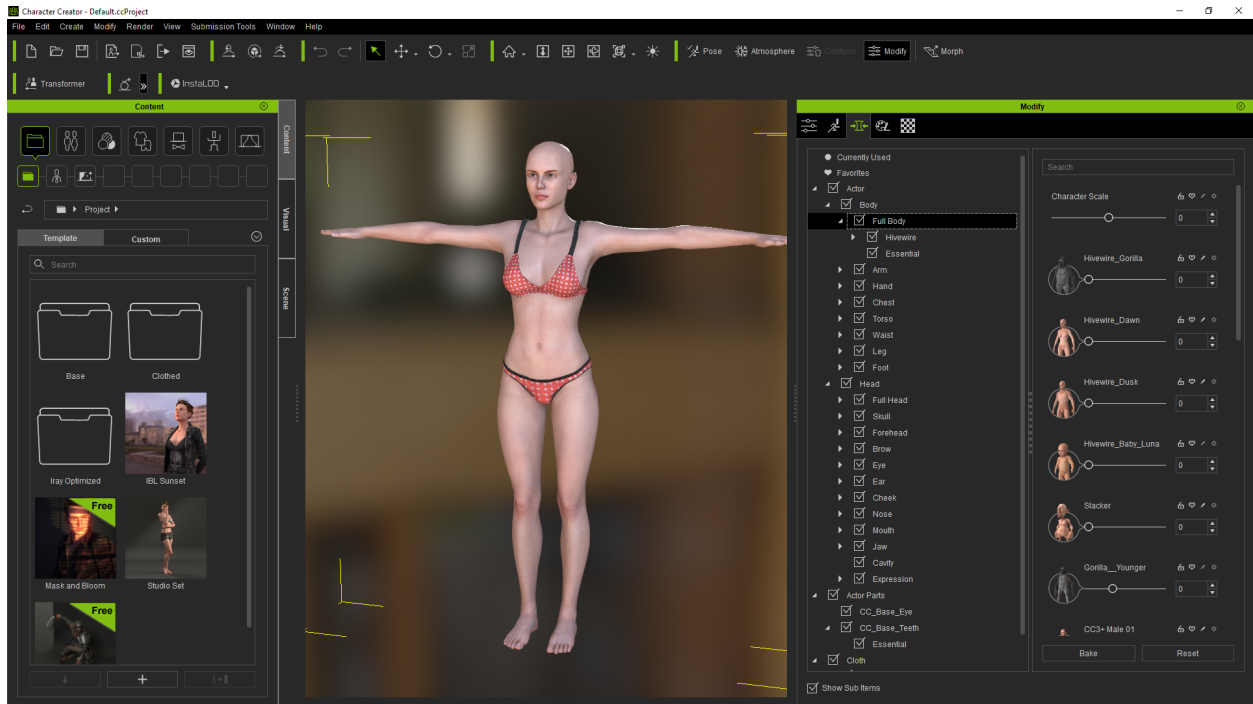


Warum werden manche Morph Regler bei meinem Character Creator 3 Charakter nicht angezeigt?

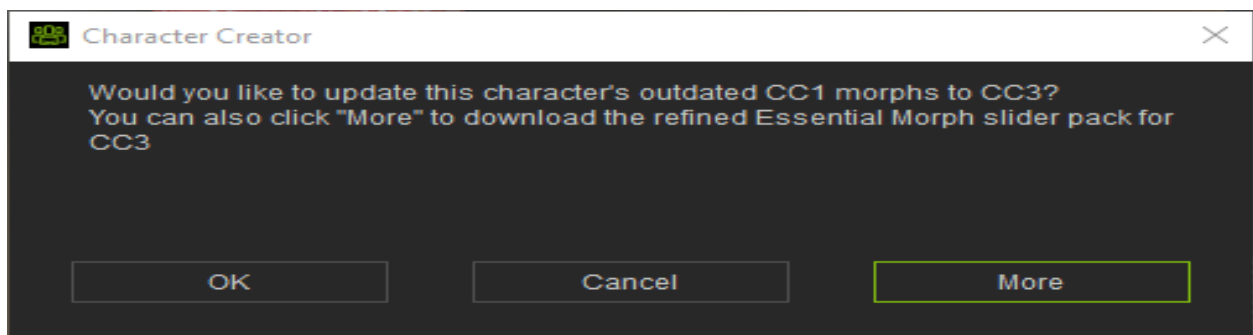
Morph-Schieberegler im Modify Panel werden je nach der Version des Charakters in der Szene unterschiedlich angezeigt. Ein Standard Charakter aus Character Creator 3 (CC3) zeigt daher nur Schieberegler an, die auch von diesem CC3-Charakter verwendet werden können.



Wenn Sie ein älteres Morph Pack in CC3 installiert haben, werden bestimmte Schieberegler-Felder möglicherweise nicht angezeigt.

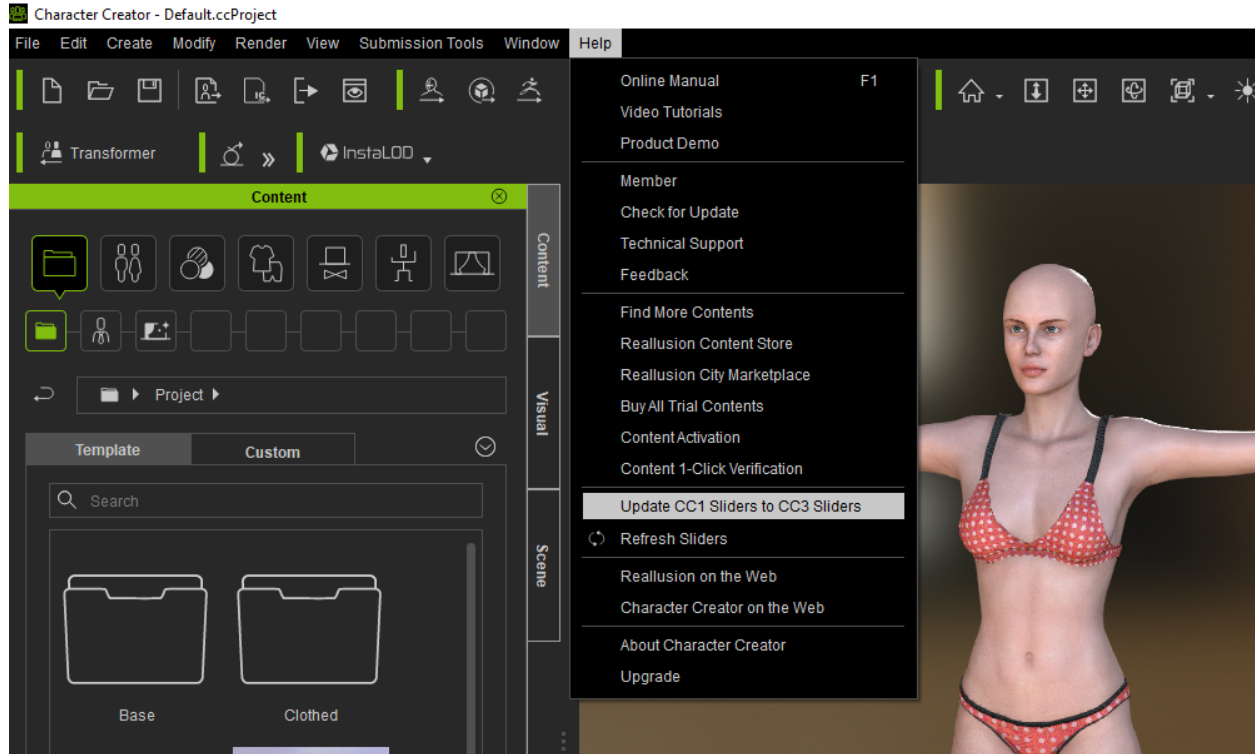
Um dies zu beheben, versuchen Sie bitte Folgendes:

1) Öffnen Sie einfach das CC3-Programm erneut und klicken Sie auf "OK", um die CC1-Morphs auf CC3 zu aktualisieren.



Warum werden manche Morph Regler bei meinem Character Creator 3 Charakter nicht angezeigt?

2) Überspringen Sie das erneute Öffnen des CC3-Programms, dann wählen Sie einfach im Hauptmenü Hilfe > Update CC1 Sliders to CC3 Sliders.



Reallusion FAQ

<https://kb.reallusion.com/>