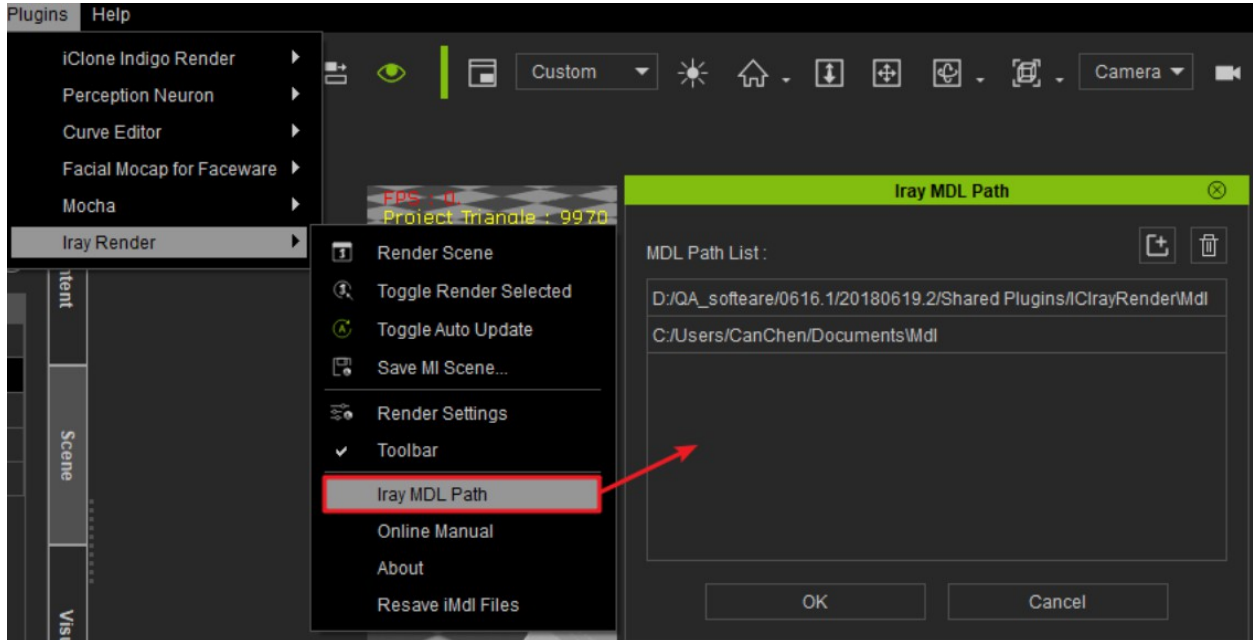
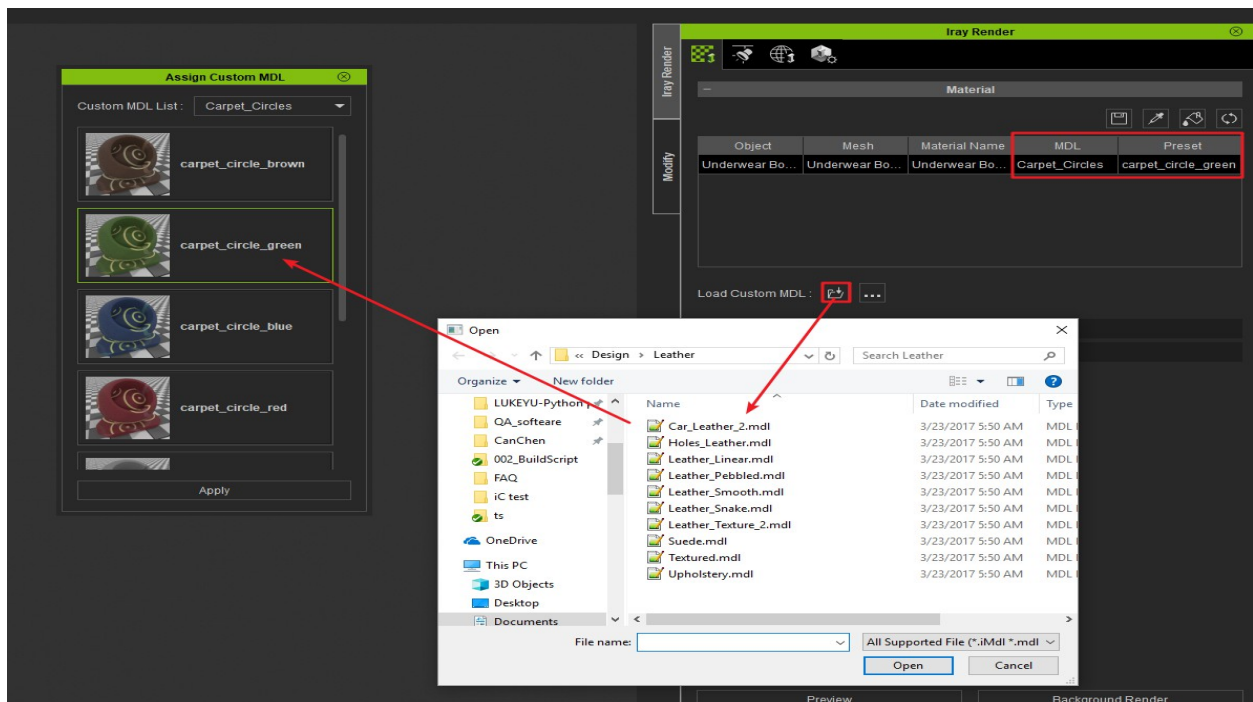


Kann ich externe MDLs in Verbindung mit dem Iray Render Plug-in nutzen?

1) Um externe MDLs verwenden zu können, müssen Sie zunächst sicherstellen, dass das Pfadverzeichnis zur Iray-MDL-Pfadliste hinzugefügt wird: (Menü) > Plugins > Iray-Render > Iray-MDL-Path.



2) Öffnen Sie das Iray Render Bedienfeld > Material > Load Custom MDL, um den externen MDL-Shader zu importieren.



Kann ich externe MDLs in Verbindung mit dem Iray Render Plug-in nutzen?

Reallusion FAQ

<https://kb.reallusion.com/>