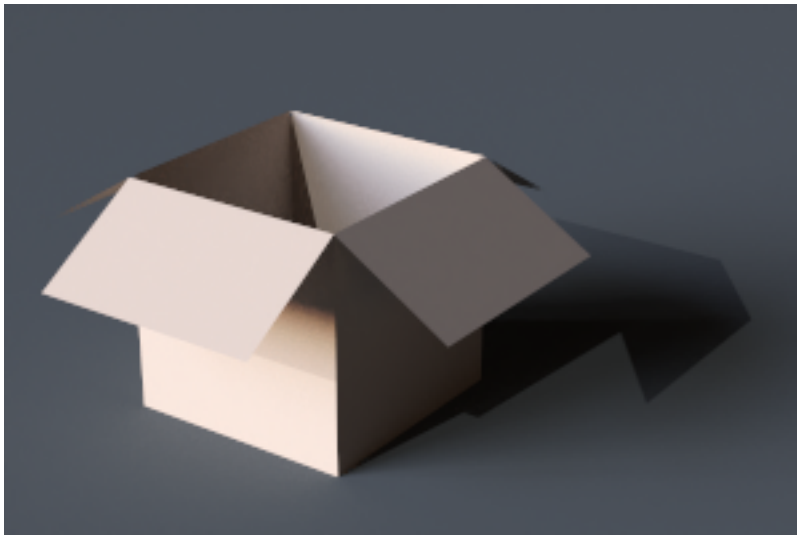
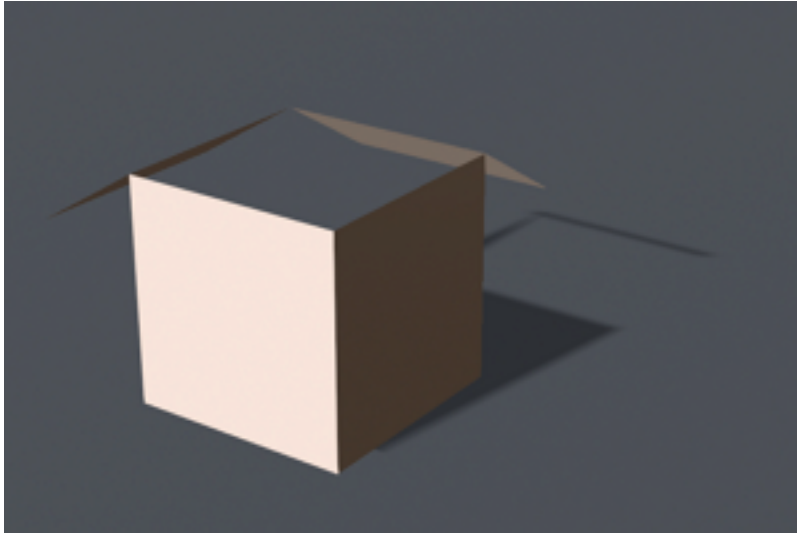


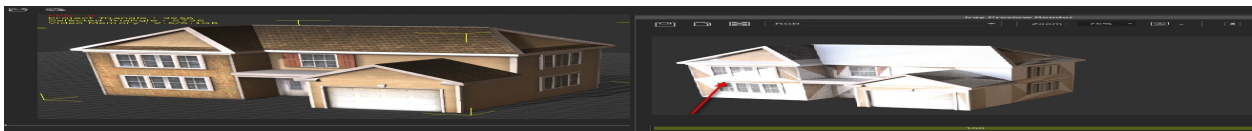
Wie geht Iray mit Rückseiten Ausblendung oder sich überschneidenden Meshes um? (v1.1)

1. Objekte in Iray verfügen nicht über Rückseiten Ausblendung. Dies ist beabsichtigt, um die physikalische Korrektheit des Path Tracing für indirekte Lichtstrahlen nicht zu beeinträchtigen.



iClone Render Iray Render

2. Aufgrund der physikalisch genauen Beschaffenheit des Iray-Renderers erzeugen überlappende Flächen beim Rendern visuelle Artefakte.



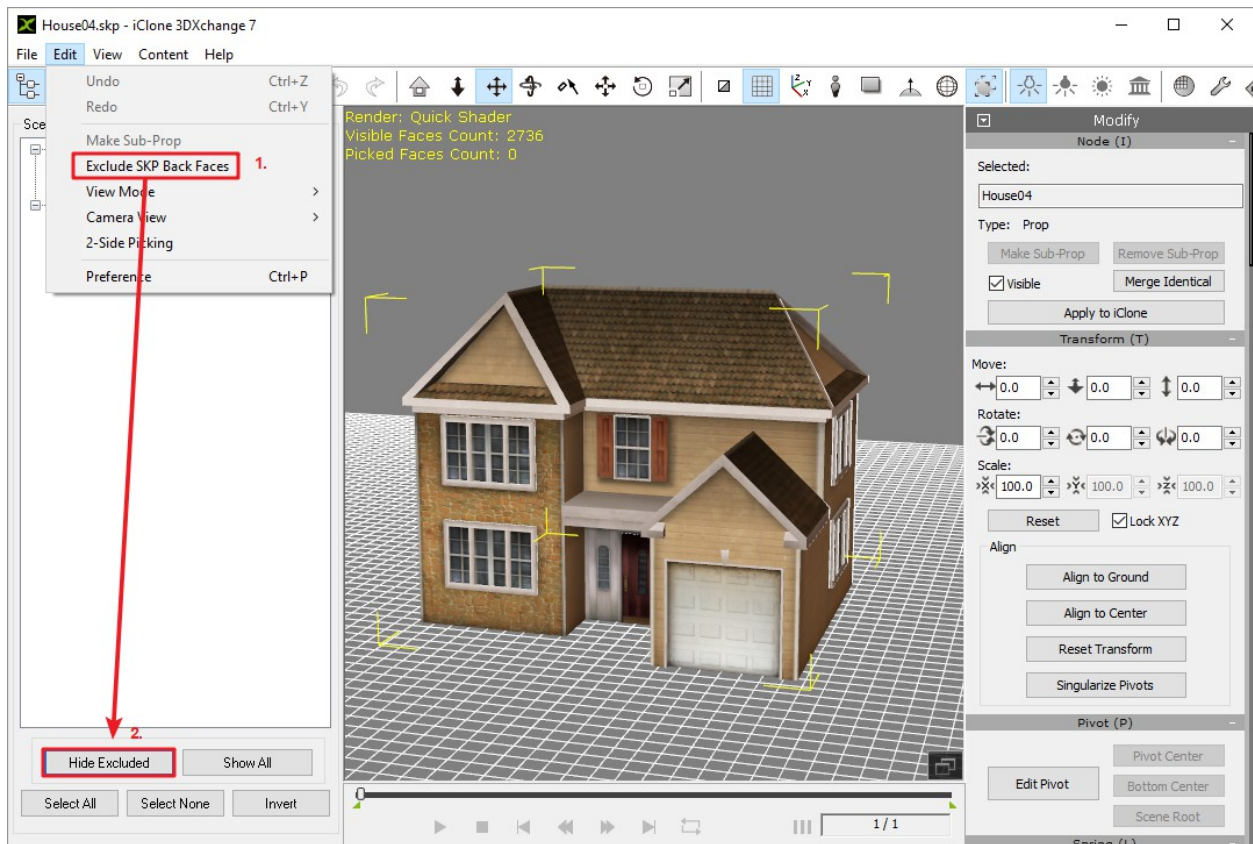
Wie geht Iray mit Rückseiten Ausblendung oder sich überschneidenden Meshes um? (v1.1)

3. Sie sollten die überlappenden Flächen in einer anderen 3D-Anwendung entfernen.

Wenn Sie den Content über SketchUp im SKP-Format erworben haben, können Sie die überlappenden Flächen wie folgt löschen:

1) Gehen Sie in 3DXchange zu: **Menu > Edit > Exclude SKP Back Faces**.

2) Führen Sie die Option **Hide Excluded** aus.



Reallusion FAQ

<https://kb.reallusion.com/>