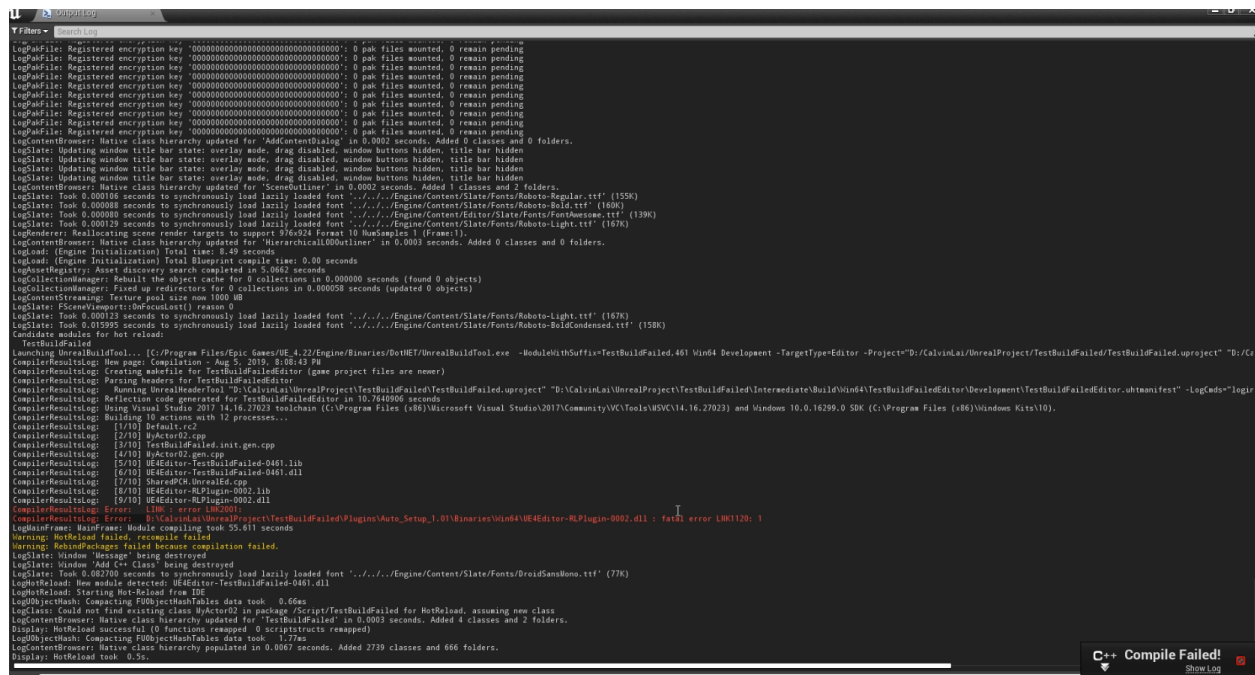
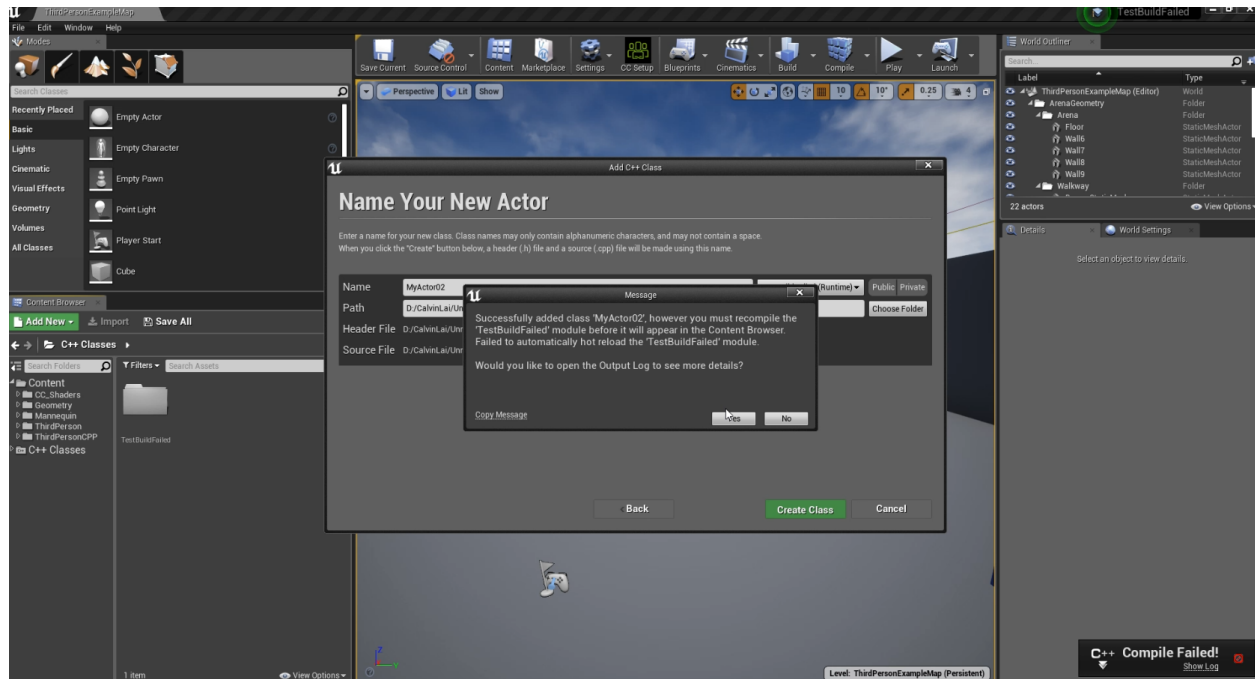


Wie vermeide ich Fehler, die durch die Verwendung eines Unreal C++ - Projekts mit Character Creator & iClone Auto Setup verursacht werden? (v3.1)

Bitte erstellen Sie zuerst Ihr C++ Unreal-Projekt, bevor Sie Auto Setup installieren, um Compilerfehler zu vermeiden.



Reallusion FAQ

Wie vermeide ich Fehler, die durch die Verwendung eines Unreal C ++ - Projekts mit Character Creator & iClone Auto Setup verursacht werden? (v3.1)

<https://kb.reallusion.com/>